

Smart Lighting



Connectivity BREEAM Energietransitie

Nieuwbouw Design & Build Turnkey

Human Centric Lighting Lichtconcept

Circulariteit Duurzaamheid

TCO Van ontwerp tot realisatie Renovatie

Eén merk, één aanspreekpunt

Spaapen, leverancier van Norton, heeft in combinatie met haar Europese toeleveranciers een jarenlange ervaring in het uitwerken en leveren van projecten. Afhankelijk van de aangegeven randvoorwaarden kunnen wij een passende offerte verzorgen met ons standaard pakket of met maatwerk. Kwaliteit, in de breedste zin van het woord, op tijd én binnen budget zijn daarbij leidend.

Kennis en ervaring

Onze kennis en ervaring op het gebied van licht-techniek, normeringen en materialen leiden tot een optimaal ontwerp waarbij comfort, welzijn en functionaliteit worden gewaarborgd. Licht-berekeningen en technische specificaties vormen daarbij uiteraard de onderbouwing.

Smart Lighting

Om tot een optimale energiebesparing te komen, leveren wij op onze standaard al zeer efficiënte LED armaturen ook de mogelijkheid tot aanpassing van de elektronica met dim en connectiviteit functies. Zo kan de verlichtingsinstallatie eenvoudig geïntegreerd worden in een lichtmanagement- of gebouwbeheer-systeem met bijvoorbeeld LiveLink (bedraad) of Casambi (wireless connectivity).

Duurzaamheid

Naast de functionele aspecten van de verlichtingsinstallatie spelen ook factoren als duurzaamheid en rendementseisen een rol. Een installatie met Norton kan ingerekend worden volgens duurzaamheidseisen als BREEAM, investeringseisen als EIA en kent altijd een korte terugverdientijd.



Norton ook voor uw project

Bent u op zoek naar een duurzame lichtoplossing voor uw project? Neem dan contact op met Norton via info@norton.nl of T 0348 - 471 734.

BREEAM Outstanding lichtinstallatie

“Norton is door de kwaliteit van haar armaturen en elektronica als geen ander in staat om dit perfect in te vullen.”



Van Reenen Transport Warehouse en Verhuizingen realiseerde onlangs een duurzame, 22.000 m² grote nieuwbouw. In deze nieuwbouw is gekozen voor een dynamische lichtinstallatie met Norton LED armaturen die voldoet aan BREEAM Outstanding.

BREEAM Outstanding

Aart Hooijer, algemeen directeur Van Reenen: “Wij zijn een zeer vooruitstrevend bedrijf. Zeker wat betreft duurzaamheid, één van de speerpunten van ons beleid. Met de keuze voor BREEAM Outstanding hebben we als Van Reenen écht een statement gemaakt. Norton was door de kwaliteit van haar armaturen en elektronica als geen ander in staat om dat perfect in te vullen voor wat betreft de verlichting voor kantoren en

logistieke gebouwen. Uitgangspunten bij het ontwerp van de lichtinstallatie vormden ergonomisch verantwoorde verlichting, lage exploitatiekosten en maximaal energiezuinige armaturen die voldoen aan BREEAM Outstanding.”

Aansturing met sensoren

Alle armaturen worden met een sensor aangestuurd op basis van beweging en daglicht. Indien er in een ruimte geen activiteit is, staat het licht standaard in de dimstand. Dankzij de LED verlichting en de sensoren wordt een energiezuinige installatie gerealiseerd.

Compleet Norton gamma

De logistieke ruimtes zijn voorzien van het Norton Lichtlijn Systeem met 9-aderige NLS-P units met prismatische lens in de breed- en diepstralende uitvoeringen. Voor de technische ruimtes en onder de overkappingen is gekozen voor de waterdichte IP66 WDO LED armaturen met een kap van diffuus acrylglas dan wel een slagvaste kap van polycarbonaat.

Maatwerk inlegarmaturen voor Stedin

“Het regiokantoor in Utrecht is helemaal klaar voor de toekomst. Ze besparen tot 75% energie, mede dankzij de Norton led verlichting.”



Stedin renoveerde onlangs haar hoofdkantoor met Norton LED-verlichting naar huidige kwaliteits- en duurzaamheidseisen met als resultaat een stevig A++ energielabel.

Wensen van de klant

Het pand uit de jaren tachtig was sterk verouderd. Stedin wilde het kantoorgebouw voor 450 medewerkers weer volledig afstemmen op de wensen van deze tijd én het laten voldoen aan de duurzaamheidseisen.

Maatwerkoplossing Norton

Bijna alle ruimten in het gebouw zijn voorzien van hybride klimaatplafonds voor verwarming, koeling en ventilatie. Stedin zocht naar een LED oplossing die volledig geïntegreerd kon worden in deze klimaatplafonds. Norton leverde deze maatwerkoplossing. In het ontwerpproces was er een nauwe samenwerking

tussen de fabrikant van de klimaatplafonds, de installateur en Norton om tot een ontwerp van het inlegarmatuur te komen waarbij functionaliteit, comfort, lichtkwaliteit en onderhoudsgemak werden geoptimaliseerd.

De speciaal ontworpen en op maat gemaakte LED inlegarmaturen zijn vervolgens uitgevoerd met DALI en voldoen aan de Energie Investerings Aftrek (EIA). Deze armaturen zijn o.a. toegepast in de ontvangstruimte, de kantoorruinen, het restaurant en de vergaderfaciliteiten. Het eindresultaat is een prachtige en energiezuinige lichtoplossing op maat.

Verduurzaming

Terwijl de activiteiten onveranderd blijven, is het energieverbruik bij Stedin nog maar een kwart ten opzichte van de oorspronkelijke situatie, mét een toegenomen comfort. Een goed voorbeeld van wat op dit moment technisch mogelijk is op het gebied van verduurzaming.

EOSTA, uitsluitend duurzame Norton led verlichting

“Het comfort en de uitstraling van de Norton armaturen dragen er aan bij dat ons pand een zeer prettige plek is om te werken.”



Eosta, Europa's grootste importeur van biologische groente en fruit, heeft een nieuw hoofdkantoor en distributiecentrum van 19.500m² gerealiseerd in Waddinxveen met uitsluitend duurzame LED verlichting van Norton.

Lokale partijen slaan handen in één

Voor het verzorgen van de verlichtingsinstallatie heeft Norton nauw samengewerkt met een lokale verlichtings-groothandel en installateur. Het wederzijds vertrouwen over en weer zorgde voor korte lijnen, flexibiliteit en het ontzorgen van diverse partijen tijdens het gehele traject.

Norton ontzorgt

Zo hebben we een compleet lichtplan opgesteld voor de hallen, kantoren en buitenverlichting dat aansluit bij de wensen van de eindklant, in harmonie is met de architectuur én voldoet aan normeringen en geldende eisen. Ook was er tijdens de offertefase nauw contact met en begeleiding van de installateur om de montage zo efficiënt mogelijk te laten verlopen.

Hoogwaardig licht

Het distributiecentrum is voorzien van het Norton Lichtlijn Systeem met de unieke NLS-P units waarmee 500 lux op de werkvloer is gerealiseerd. Hiermee neemt Eosta het voortouw om voor haar werknemers een werkomgeving te creëren die comfort biedt en de nauwkeurigheid van het geleverde werk vergroot. De machinekamers zijn uitgerust met het vertrouwde waterdichte armatuur WDO.

De kantoorruimten en het atrium zijn voorzien van LPS-P inlegpanelen. De gangen en toiletgroepen van de downlight EDW. Als buitenverlichting is de KFA LED toegepast.

Dream – Dance - Deliver

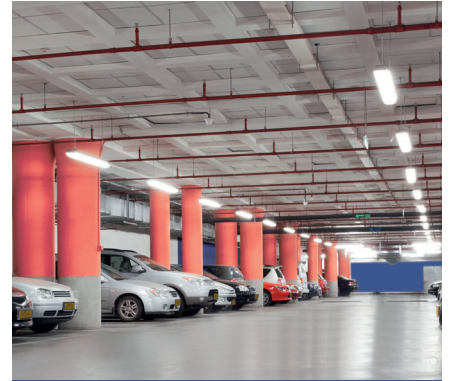
Kortom, een turnkey project waarbij de wensen van de klant zijn omgezet naar een uitgekende lichtoplossing. Op een effectieve en efficiënte manier wordt een bijdrage geleverd aan duurzaamheid, innovatie en maatschappelijk verantwoord ondernemen. Of zoals Eosta zegt Dream – Dance - Deliver.



Kantoren



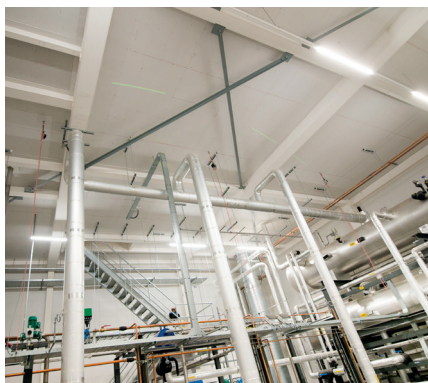
Zorg



Parkeergarages



Distributiecentra en opslag



Industrie



Agrarische sector

Norton ook voor uw project

Bent u op zoek naar een duurzame lichtoplossing voor uw project?

Neem dan contact met ons op.

Tasveld 4
3417 XS Montfoort (NL)
T +31 (0)348 - 471 734
E info@norton.nl
www.norton.nl